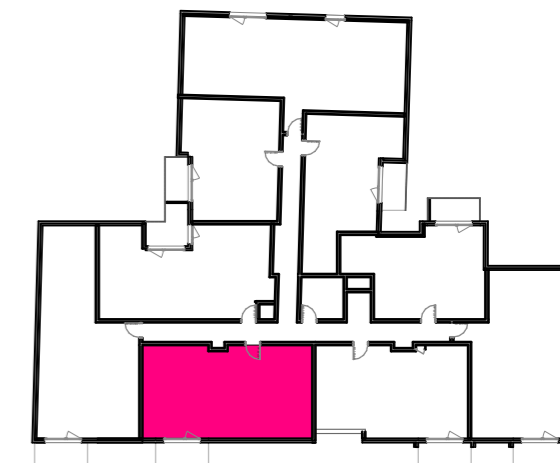
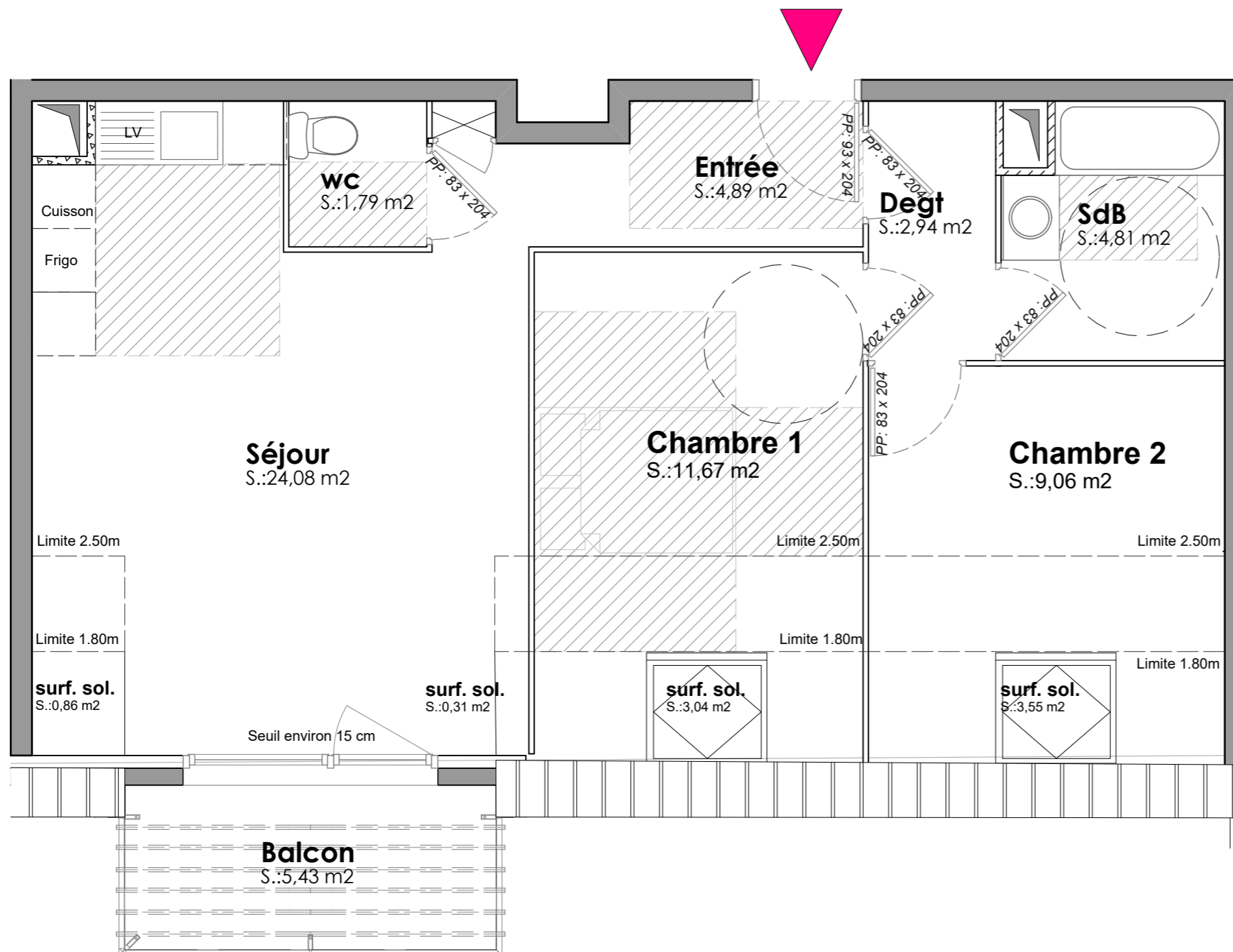




VILLA
QUARTIER MONTCHAPET
GABRIELA



3P - lot 11	R + 3	
SEJOUR + CUISINE	24.08 m ²	25.25 m ²
CHAMBRE 1	11.67 m ²	14.71 m ²
CHAMBRE 2	9.06 m ²	12.61 m ²
S. de BAINS	4.81 m ²	4.81 m ²
ENTREE	4.89 m ²	4.89 m ²
WC	1.79 m ²	1.79 m ²
DEGAGEMENT	2.94 m ²	2.94 m ²
SURFACE HABITABLE	59.24 m²	
SURFACE AU SOL		67.00 m²
SURFACE BALCON	5.43 m ²	


SOPIRIM
PROMOTION IMMOBILIÈRE

NOTA: Les cotes et les renseignements graphiques sont donnés à titre indicatif. Ils pourront varier en fonction des besoins techniques lors de la réalisation du bâtiment. La position des ouvertures pourra varier en fonction de l'architecture des façades.

Christian de CRÉPY
Raphaël FROMION
architectes

Document provisoire
28 novembre 2017