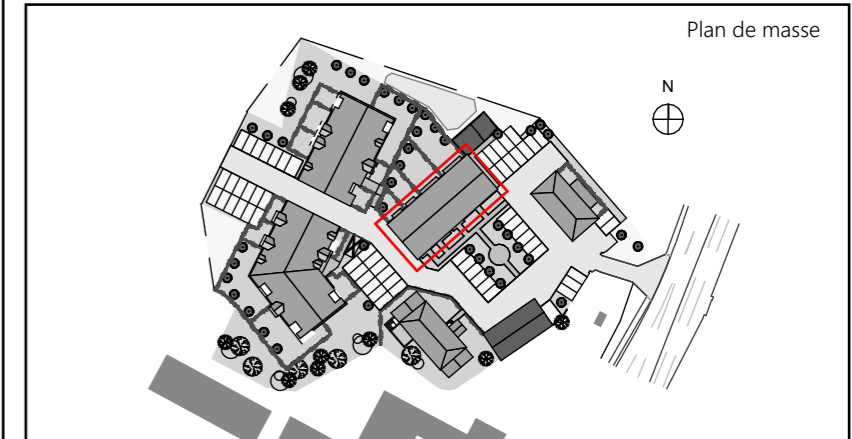


R+1



Plan de masse



Plan synoptique

C4		T5	
Niveau : R+1			
surfaces habitables		surfaces annexes	
Entrée	5.75 m ²	Balcon	
Dégagement	2.30 m ²	Jardin	125.15 m ²
Séjour / cuisine	46.60 m ²	Terrasse	8.30 m ²
WC	2.80 m ²		
Cellier	6.40 m ²		
Placard	3.20 m ²		
Ch 1	12.25 m ²		
Ch 2	11.75 m ²		
Ch 3	12.05 m ²		
Ch 4	13.00 m ²		
Salle de bain	6.45 m ²		
Salle d'eau	2.95 m ²		
Palier	5.35 m ²		
Total	130.85 m²	édité le 14.10.22 mise à jour le le 15.11.2022	

Aucun des éléments de cuisine indiqués sur le présent plan n'est fourni. Des modifications sont susceptibles d'être apportées en fonction des nécessités techniques de réalisation, tant en ce qui concerne les dimensions libres, que l'équipement. Les surfaces et les côtes sont données à titre indicatif, sous réserve des impératifs de construction et des tolérances d'exécution (ou autres).