

# SOPIRIM

PROMOTION IMMOBILIÈRE



## GARDEN DIJON MÉTROPOLE VILLA

L'ÉLÉGANCE AU QUOTIDIEN

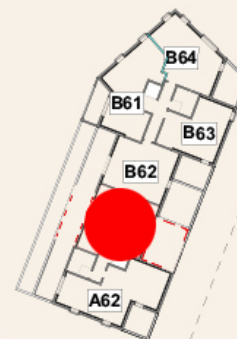
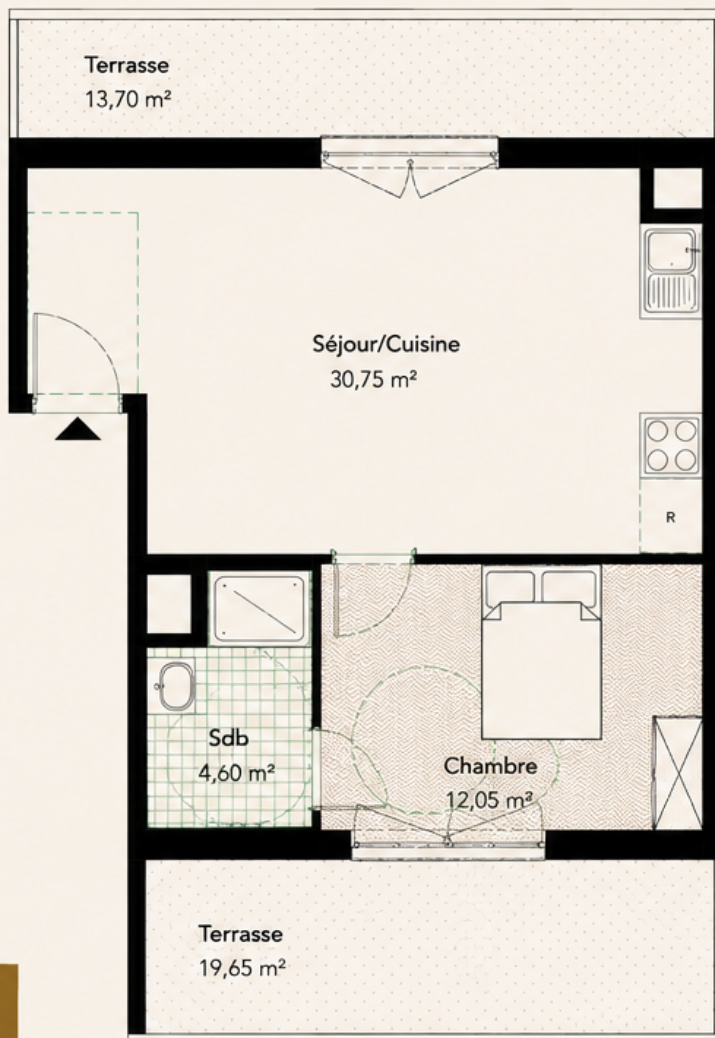
Un art de vivre raffiné  
entre nature et ville



### PLAN D'APPARTEMENT:

CAGE D'ESCALIER : ÉTAGE : N° : TYPE :

**A R+6 A61 T2**



Sud



## GARDEN DIJON MÉTROPOLE VILLA



### SURFACES HABITABLES (SHAB)

Chambre	12,05 m <sup>2</sup>
Sdb	4,60 m <sup>2</sup>
Séjour/Cuisine	30,75 m <sup>2</sup>

**TOTAL 47,40 m<sup>2</sup>**

### SURFACES ANNEXES (HORS SHAB)

Terrasse	13,70 m <sup>2</sup>
Terrasse	19,65 m <sup>2</sup>

**TOTAL 33,35 m<sup>2</sup>**

INDICE

1

DATE

06/11/2023



CADRE  
PRIVILÉGIÉ



ARCHITECTURE  
RAFFINÉE



CONFORT  
DURABLE



VÉHICULE  
EN AUTOPARTAGE  
CITIZ

Les cotes et les surfaces sont mentionnées à titre indicatif et sont susceptibles de variation dans les tolérances du contrat.  
Les gaines techniques, faux plafonds, soffites connus sont mentionnés à titre indicatif.  
Pour des raisons techniques, administratives ou réglementaires, ils sont susceptibles d'être modifiés et/ou même d'être créés.  
La représentation des éléments de cuisine ou salle de bains n'a qu'une valeur illustrative.  
Seuls les équipements définis dans la notice descriptive sont contractuels.  
La représentation graphique des sols, des haies et des arbres est purement symbolique et n'a pas de caractère contractuel.  
Les cercles et rectangles en pointillés figurant sur le plan, représentent les aires de manoeuvres pour les personnes à mobilité réduite.  
La surface de placards est incluse dans la surface de vie logements.

ÉCHELLE

1:50



**GODART + ROUSSEL**  
ARCHITECTES



AVERTISSEMENT