



**GARDEN**  
DIJON MÉTROPOLE  
**VILLA**

L'ÉLÉGANCE AU QUOTIDIEN

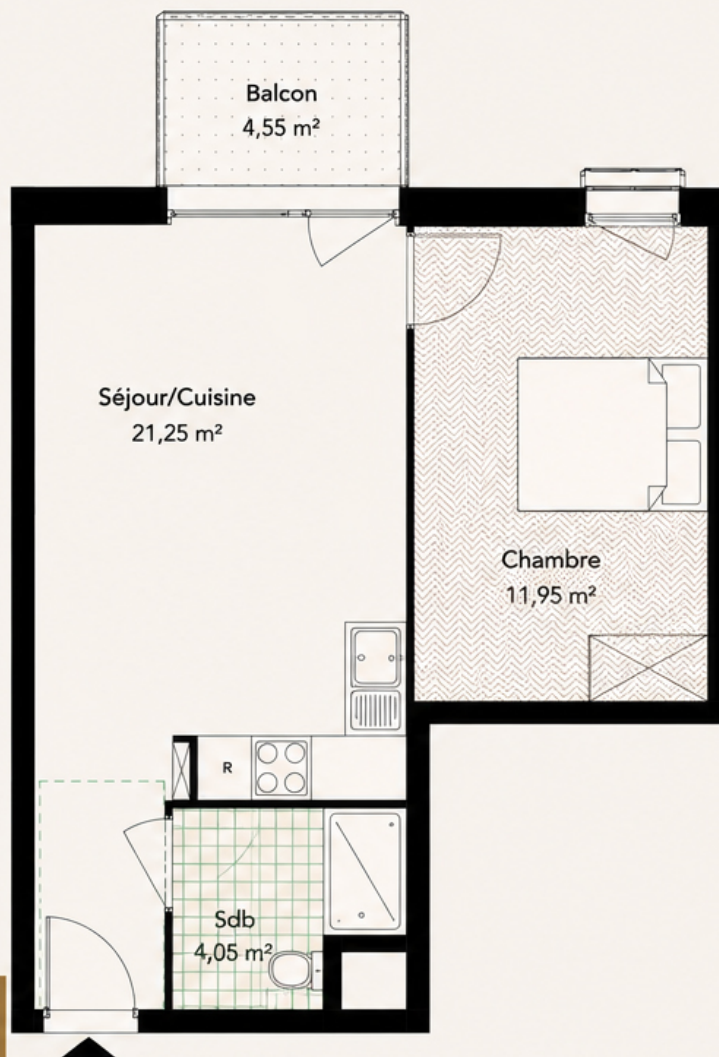
Un art de vivre raffiné  
entre nature et ville



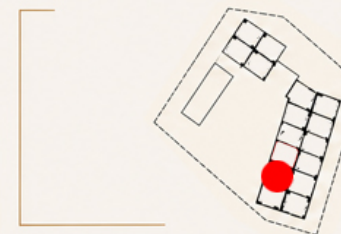
**PLAN D'APPARTEMENT:**

CAGE D'ESCALIER : ÉTAGE : N° : TYPE :

**A R+4 A47 T2**



Sud



**SURFACES HABITABLES**  
(SHAB)

|                |                            |
|----------------|----------------------------|
| Chambre        | 11,95 m <sup>2</sup>       |
| Sdb            | 4,05 m <sup>2</sup>        |
| Séjour/Cuisine | 21,25 m <sup>2</sup>       |
| <b>TOTAL</b>   | <b>37,25 m<sup>2</sup></b> |

**SURFACES ANNEXES**  
(HORS SHAB)

|              |                           |
|--------------|---------------------------|
| Balcon       | 4,55 m <sup>2</sup>       |
| <b>TOTAL</b> | <b>4,55 m<sup>2</sup></b> |

| INDICE | DATE       |
|--------|------------|
| 1      | 30/10/2023 |



*Un cadre d'exception  
pour habiter ou investir*



CADRE  
PRIVILÉGIÉ



ARCHITECTURE  
RAFFINÉE



CONFORT  
DURABLE



VÉHICULE  
EN AUTOPARTAGE  
CITIZ



**AVERTISSEMENT**

Les cotes et les surfaces sont mentionnées à titre indicatif et sont susceptibles de variation dans les tolérances du contrat.

Les gaines techniques, faux plafonds, soffites Pour raisons techniques, administratives réglementaires, ils sont susceptibles d'être modifiés et/ou même d'être créés.

La représentation des éléments de cuisine ou salle de bains n'a qu'une valeur illustrative. Seuls les équipements sont purement illustratifs.

Seuls les équipements définis dans la notice descriptive sont contractuels. La représentation

graphique des sols, des haies et des arbres est purement symbolique et n'a pas de caractère contractuel. Les cercles et rectangles en pointillés figurant sur le plan, représentent les aires de manoeuvres pour les personnes à mobilité réduite. La surface de placards est incluse dans la surface de logements.

ÉCHELLE

**1:50**

